

**СИСТЕМА ДОБРОВОЛЬНОЙ СЕРТИФИКАЦИИ
ОБЪЕДИНЕНИЯ ПРОИЗВОДИТЕЛЕЙ ЖЕЛЕЗНОДОРОЖНОЙ ТЕХНИКИ**

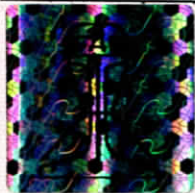
**Орган по сертификации технических средств железнодорожного транспорта
ООО «Центр Технической Компетенции»**

Аттестат аккредитации № СДС ОПЖТ RU.04ЖО.03

777

Улица 3-я Мытищинская, дом 10, стр.10, пом.1, комн.1, этаж 3, г. Москва, 129626

Тел.: +7 (495) 602-80-25, факс: +7 (495) 602-80-25, E-mail:mrman87@rambler.ru



СЕРТИФИКАТ СООТВЕТСТВИЯ

№ СДС ОПЖТ RU.Б.0474

Срок действия с 31 августа 2021 г. по 30 августа 2024 г.

**НАСТОЯЩИЙ СЕРТИФИКАТ УДОСТОВЕРЯЕТ, ЧТО ИДЕНТИФИЦИРОВАННАЯ
ДОЛЖНЫМ ОБРАЗОМ ПРОДУКЦИЯ**

**Пункт управления диспетчерской централизации «Тракт» и
Контролируемый пункт диспетчерской централизации «Тракт»**

(состав указан на обороте)

Серийное производство

СООТВЕТСТВУЕТ ТРЕБОВАНИЯМ, УСТАНОВЛЕННЫМ В

ТТРС.665221.100 ТУ (пункты 1.2.2, 1.2.7, 1.2.9, 1.6.1, 1.6.2)

ТТРС.665221.200 ТУ (пункты 1.2.2, 1.2.7, 1.2.8, 1.2.11, 1.2.14, 1.6.1, 1.6.2)

код ОКПД2

27.90.70.000

код ТН ВЭД

8530

ИЗГОТОВИТЕЛЬ:

**Общество с ограниченной ответственностью «Техтранс» (ИНН 7813520418,
ОГРН 1117847528600)**

Юридический адрес: 199106, г. Санкт-Петербург, Средний проспект В.О., дом 88 литер «А», помещение 21-Н, кабинет 410

Телефон +7(812) 334-84-60, факс +7(812) 334-84-61, e-mail: info@techtrans.ru

Адрес производства: 196625, Санкт-Петербург, посёлок Тярлево, Фильтровское шоссе, дом 3.

СЕРТИФИКАТ ВЫДАН:

**Обществу с ограниченной ответственностью «Техтранс» (ИНН 7813520418,
ОГРН 1117847528600)**

199106, г. Санкт-Петербург, Средний проспект В.О., дом 88 литер «А», помещение 21-Н, кабинет 410

Телефон +7(812) 334-84-60, факс +7(812) 334-84-61, e-mail: info@techtrans.ru



Руководитель органа

подпись

А.Н. Мозговой
инициалы, фамилия

Эксперт

подпись

В.В. Иванов
инициалы, фамилия

1. Сертификат соответствия выдан на основании:

Испытаний типового образца сертифицируемой продукции, проведенных Испытательным центром средств железнодорожной автоматики АО «Научно-исследовательский и проектно-конструкторский институт информатизации, автоматизации и связи на железнодорожном транспорте» (Аттестат аккредитации № РОСС RU.0001.22ЖТ13). Протоколы № 274/С и № 275/С от 16.08.2021 г.

Комплексной оценки соответствия, проведенной ООО «Центр Технической Компетенции» (аттестат аккредитации № СДС ОПЖТ RU.04ЖО.03). Комплексное заключение о соответствии № 476/499/20/П от 31.08.2021 г.

Оценки стабильности производства. Акт о результатах анализа состояния производства № 155, дата регистрации 02.04.2021 г.

2. Действие настоящего сертификата соответствия распространяется на продукцию:

2.1. Пункт управления диспетчерской централизации «Тракт» ТПРС.665221.100 в составе:

- Пункт управления диспетчерской централизации «Тракт». АРМ ДНЦ ТПРС.668418.101-01 с типовым программным обеспечением (ПО) 52164900. 50 5500 001-02 в комплектации: Пункт управления диспетчерской централизации «Тракт». АРМ ДНЦ. Управляющий комплекс ТПРС.668412.101-0Х; Пункт управления диспетчерской централизации «Тракт». АРМ ДНЦ. Комплект аппаратуры рабочего места ТПРС.668412.104-01. Аппаратно-программный комплекс удаленного доступа АРМ ДНЦ 311052-00-СЦБ.ТР;
- Пункт управления диспетчерской централизации «Тракт». АРМ ШН. ТПРС.668418.102-01 с типовым ПО 52164900. 50 5500 002-02;
- Пункт управления диспетчерской централизации «Тракт». КТС «Тракт-ЦП» ТПРС.668418.103 в комплектации: КТС «Тракт-ЦП»М (база) ТПРС.668418.103-04 с типовым ПО 52164900. 50 1520 001-02; КТС «Тракт-ЦП»М (расширение) ТПРС.668418.103-05 с типовым ПО 52164900. 50 1520 001-03; КТС «Тракт-ЦП» с ПО функции логического контроля ТПРС.668418.103-02 с типовым ПО 52164900. 50 1520 001-04.

2.2. Контролируемый пункт диспетчерской централизации «Тракт» ТПРС.665221.200, в составе:

- КП ДЦ «Тракт». Базовый конструктив функциональный (КП-М). ТПРС.668418.205-01 с типовым ПО 52164900.50 5100 001-02;
- Система электропитания ТПРС.436132.201-01;
- Модуль мастер локальной сети (МЛС) ТПРС.466535.203-01;
- Модуль коммуникационный (КМ1) ТПРС.469435.201-01;
- Модуль ввода дискретной информации (МВВ) ТПРС.468332.206-01;
- Модуль вывода дискретной информации1 М (МВЫВ1 М) ТПРС.468332.204-02;
- Модуль вывода дискретной информации2 М (МВЫВ2 М) ТПРС.468332.207-01;
- Модуль вывода ответственных команд (МВОК) ТПРС.468332.205-02;
- Модуль цифровой обработки сигналов (МЦОС) ТПРС.465323.201;
- Крейт процессорный ТПРС.301441.211-01;
- Крейт УСО ВВ ТПРС.301441.208-01;
- Крейт УСО ВВВ ТПРС.301441.209-01;
- Крейт УСО связи/ВОК ТПРС.301441.210-01;
- Модуль УСО ввода тип 1 (УСО ВВ1) ТПРС.468353.211-03;
- Модуль УСО ввода тип 2 (УСО ВВ2) ТПРС.468353.211-04;
- Модуль УСО связи 3 М (УСО СВ3М) ТПРС.468351.209-02;
- Модуль УСО вывода М (УСО ВВВ М) ТПРС.468353.217-02;
- Модуль УСО вывода ответственных команд (УСО ВОК) ТПРС.468353.216-01;
- Модуль УСО связи 1.485 (УСО СВ1.485) ТПРС.468351.211-01;
- Модуль УСО МЦОС (УСО МЦОС) ТПРС.468351.208-01;
- Модуль УСО связи 2 М (УСО СВ2М) ТПРС.468351.204-02;
- Оборудование для системы речевого оповещения ТПРС.660536.201-01.

3. Изготовитель обязан обеспечить соответствие реализуемой продукции испытанным образцам и требованиям нормативных документов, на соответствие которым она была сертифицирована.

4. Знак соответствия Системы добровольной сертификации Объединения производителей железнодорожной техники может наноситься на каждое сертифицированное изделие вблизи маркировки (товарного знака) изготовителя, на упаковку и проставляться в документации.

5. Инспекционный контроль осуществлять путем испытаний образцов, взятых у изготовителя перед отправкой потребителю, и проведением анализа состояния производства. Первый инспекционный контроль провести в течение 12 месяцев от даты выдачи сертификата, в дальнейшем контроль осуществлять по итогам предыдущих проверок.

6. В случае невыполнения условий, лежащих в основе выдачи настоящего сертификата, в том числе отказ от проведения инспекционного контроля, действие его может быть приостановлено или прекращено органом по сертификации.

7. Заявку на последующую сертификацию рекомендуется подать не позднее шести месяцев до истечения срока действия сертификата.



Руководитель органа

подпись

А.Н. Мозговой

инициалы, фамилия

Эксперт

подпись

В.В. Иванов

инициалы, фамилия